



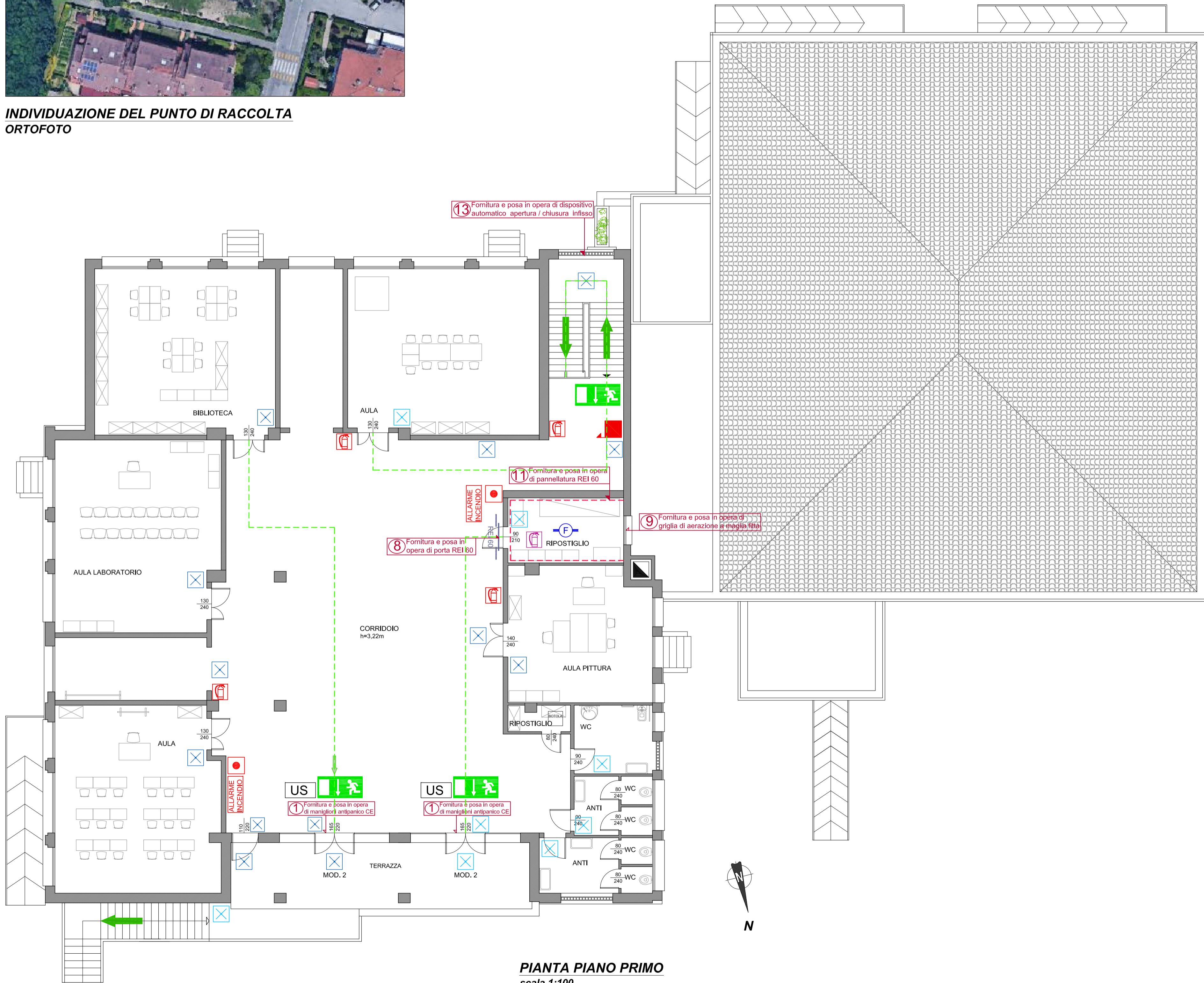
INDIVIDUAZIONE DEL PUNTO DI RACCOLTA ORTOFOTO

LEGENDA DEGLI INTERVENTI

- ① Fornitura e posa in opera di maniglioni antipanico CE
- ② Fornitura e posa in opera di segnaletica antincendio
- ③ Fornitura e posa in opera di Luci di sicurezza - Illuminazione di emergenza
- F Fornitura e posa in opera di Centrale rilevazione incendi
- F Fornitura e posa in opera di rilevatori di fumo
- ④ Fornitura e posa in opera di estintore portatile a polvere
- ⑧ Fornitura e posa in opera di porta REI 60
- ⑨ Fornitura e posa in opera di griglia di aerazione a maglia fitta
- ⑩ Fornitura e posa in opera di aspiratore meccanico
- ⑪ Fornitura e posa in opera di pannellatura REI 60
- ⑬ Fornitura e posa di dispositivo automatico di apertura/chiusura infisso
- Fornitura e posa in opera di Naspo UNI 25

LEGENDA IMPIANTO ANTINCENDIO ESISTENTE

- ➡ PERCORSO DI USCITA IN ORIZZONTALE
- ➡ PERCORSO DI USCITA IN BASSO
- US USCITE DI EMERGENZA
- PERCORSI DI ESODO
- ④ ESTINTORE PORTATILE A POLVERE
- ④ ESTINTORE PORTATILE AD ANIDRIDE CARBONICA
- ④ IDRANTE SU NASPO DN 45 A PARETE
- PUNTO DI RACCOLTA
- ③ LUCI DI SICUREZZA - ILLUMINAZIONE DI EMERGENZA
- SISTEMI DI SEGNALEZIONI IMPIANTI DI ALLARME
- ALLARME INCENDIO DISPOSITIVO ACUSTICO DI ALLARME INCENDIO
- ④ PULSANTE DI SGANCIO
- REI 60 PORTA REI 60
- ④ INVERTER IMPIANTO FOTOVOLTAICO
- NASPO UNI 25
- ⊗ VALVOLA DI INTERCETTAZIONE COMBUSTIBILE
- MURI TAGLIAFUOCO REI 60



PIANTA PIANO PRIMO
scala 1:100



REGIONE VENETO
COMUNE di ALBIGNASEGO
PROVINCIA DI PADOVA

SERVIZI TECNICI DEI LAVORI DI "ADEGUAMENTO ALLE NORME DI PREVENZIONE INCENDI SCUOLE PRIMARIE RAGGIO DI SOLE, ALDO MORO E MARCONI PER L'OTTENIMENTO DEL CPI"

PROGETTO DEFINITIVO/ESECUTIVO

ELABORATO

STATO DI PROGETTO "INDIVIDUAZIONE DEGLI INTERVENTI" SCUOLA ELEMENTARE "GUGLIELMO MARCONI" - P. PIANO PRIMO

DATA	SETTEMBRE 2018	SCALA 1:100	REV. 1
PROGETTISTA	arch. Michela Luppino		



R.U.P.	Arch. isabella Uzzo	ELABORATO
--------	---------------------	-----------

3C.2